



Parketvinyl

De look van hout met het gemak van click vinyl

Kwaliteitstegels
en het beste advies



VAN DEN BOSSCHE
passie voor tegels



Alles over Click vinyl

NAAST KWALITATIEVE KERAMISCHE TEGELS EN NATUURSTEEN KAN U BIJ VAN DEN BOSSCHE TEGELS OOK TERECHT VOOR DEGELIJKE PARKET VINYL. DIT TYPE VLOERBEDEKKING IS STERK, WATERBESTENDIG EN RENOVATIE-PROOF. EN NIET ONBELANGRIJK: HEEL GEMAKKELIJK ZELF TE PLAATSSEN.

1 Click vinyl collecties	2
Porto	6
Olive	8
Peru	10
Yusa	12
Occitane	14
2 Click vinyl plaatsen	16
3 Click vinyl onderhouden	23
4 Click vinyl afwerken	24
Plinten	24
kunststof schilderplinten	24
plinten zelfde kleur als vloer	25
Profielen	25
overgangprofiel	25
eindprofiel	25

1 | Click vinyl collecties

Wat is click vinyl?

Click-vinyl vloeren zijn gemaakt van hoogwaardige kunststof met een sterke toplaag geschikt voor alle ruimtes zoals leefruimtes, badkamers, keukens en slaapkamers. De dikte van de toplaag bepaalt de slijtgraad. Onze click vinyl heeft een klasse 33, geschikt voor intensief gebruik binnenshuis of lichte industrie.

Ultra sterke rigide drager

Wij bieden click-vinyl aan op een ultra sterke rigide drager (RCB technologie) met kliksysteem en een geïntegreerde ondervloer.

OCCITANE COPPER



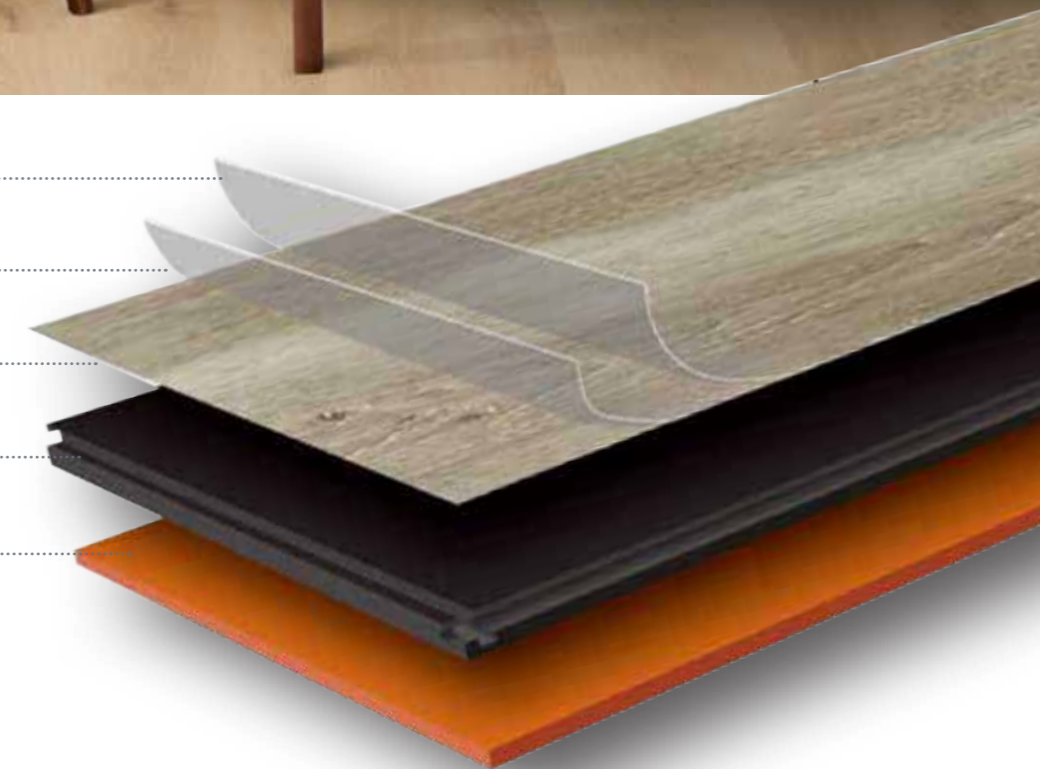
Matte PU toplaag

Transparante slijtlaag

Hoge resolutie decorfilm

Ultra sterke rigide drager

Geïntegreerde ondervloer



Symbolen

Bij elke collectie staan enkele symbolen. Deze symbolen geven enkele eigenschappen weer die typerend zijn voor de collectie.



Slijtklasse

33: Intensief commercieel gebruik
34: zeer intensief commercieel gebruik



Oppervlakte afwerking

MAT: standaard mat oppervlak
MAT+: extra mat oppervlak



Dikte

Dikte van de plank + dikte van de toplaag



Geluidsabsorptie

Geluidsdempende werking in dB



Verschillende planken

Aantal verschillende planken in de collectie



V-groef

Een V-groef geeft de vloer een realistische uitstraling.
4V: De groef loopt rondom de planken



Extra grote planken



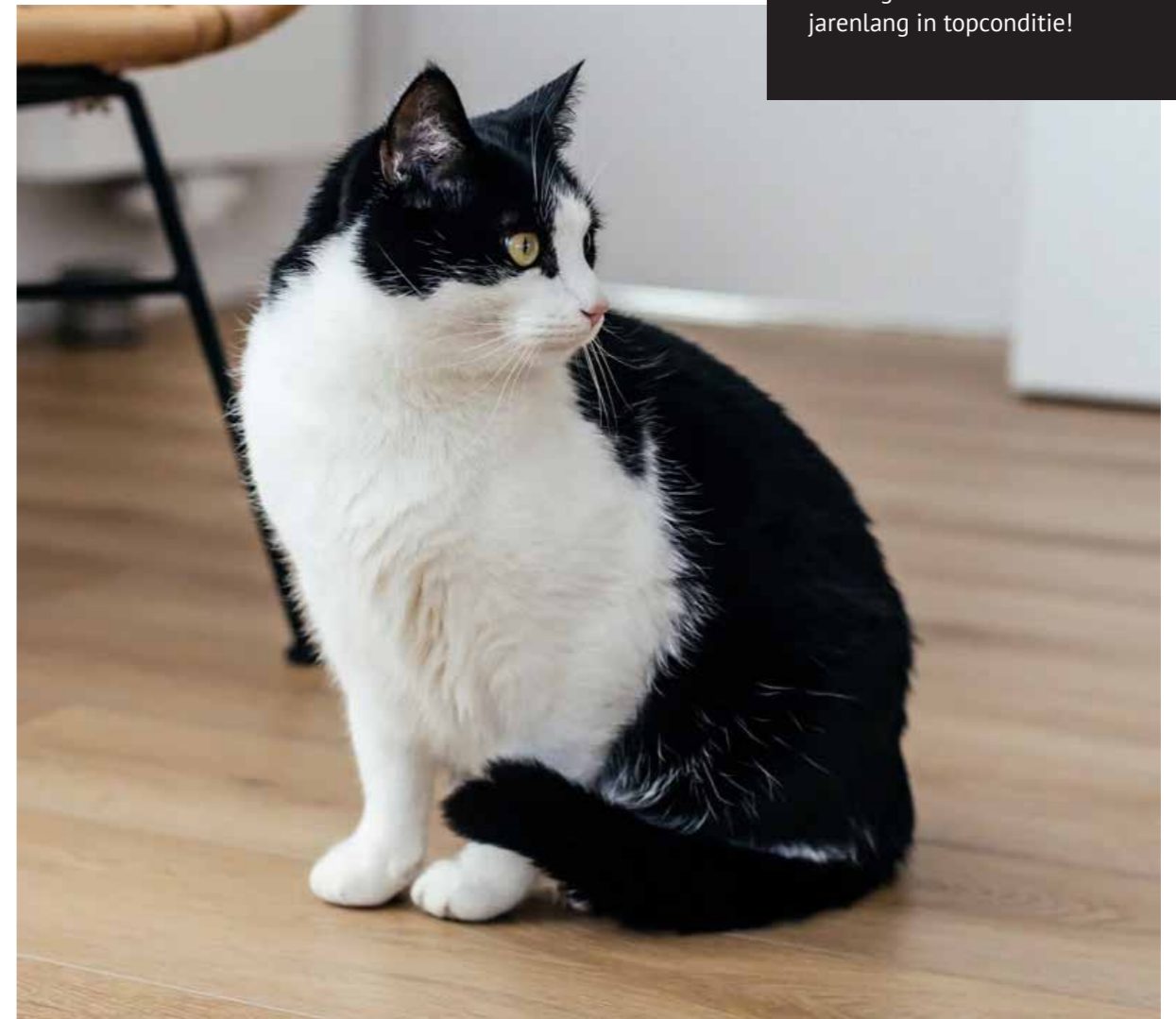
Reliëf volgt de tekening

Voordelen van click vinyl

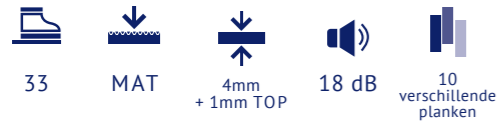
- » prachtige houtlook en voelt warm aan
- » sterk en waterbestendig
- » geschikt voor elke ruimte in huis
- » betaalbaar met een goede prijs-kwaliteitsverhouding
- » onderhoudsvriendelijk
- » geïntegreerde ondervloer
- » met eenvoudig kliksysteem
- » snelle en gemakkelijke plaatsing
- » geen lijm nodig
- » zwevende vloer
- » ideaal voor renovaties
- » ook geschikt voor vloerverwarming

De meest onderhoudsvriendelijke vloer

Omdat een Click vinyl vloer waterbestendig is kan een onvoorzien ongelukje geen kwaad. Af en toe stofzuigen en dweilen en uw vloer blijft jarenlang in topconditie!



Porto



18 x 122 x 0,5 cm



PORTO PEPPER

888.001.0001



PORTO VELVET

888.001.0002



PORTO NUT

888.001.0003



PORTO MIEL

888.001.0004

“Tijdloos en elegant”, zo zou u Porto kunnen omschrijven. De natuurlijke kleurnuances, de kleine knoopjes hier en daar en de prachtige houttekening zorgen ervoor dat Porto een aangename sfeer uitstraalt in elke ruimte. Deze collectie is uitgerust met een betrouwbaar kliksysteem en een geïntegreerde ondervloer.

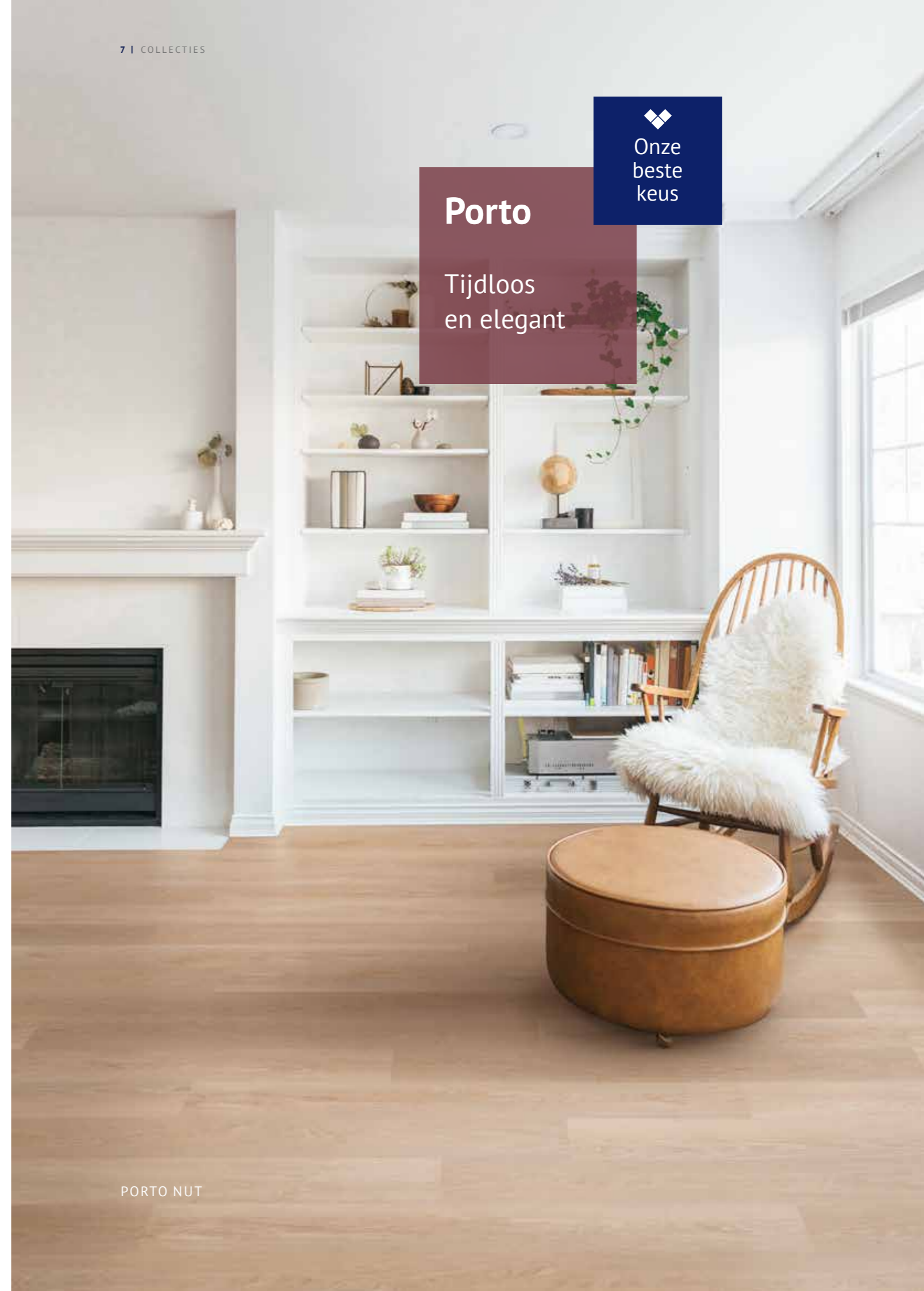


PORTO MIEL



Porto

Tijdloos
en elegant



PORTO NUT

Olive



33



MAT+

4mm
+ 1mm TOP

19 dB

40
verschillende
planken

17,6 x 122,3 x 0,5 cm



OLIVE NATURAL

888.002.0001



OLIVE GREIGE

888.002.0002



OLIVE GREY

888.002.0003



OLIVE BEIGE

888.002.0004



OLIVE BROWN

888.002.0005



OLIVE DARK

888.002.0006

Verkiest u een vloer zonder zware houtstructuren of intense kleurschakeringen? Dan zal Olive u zeker kunnen bekoren. Een trendy kleurenpalet met subtiele schakeringen zorgt voor gezelligheid zonder aan dynamiek in te boeten. Olive is erg veelzijdig en door haar diepe borsteling ook erg aangenaam om op te leven. De geïntegreerde ondervloer is fijn meegenomen.



Olive

Subtiele
schakeringen

OLIVE GREIGE

Peru



23,2 x 153,2 x 0,65 cm



PERU SALT 888.005.0001



PERU INCA 888.005.0003



PERU POWDER 888.005.0005



PERU PEPPER 888.005.0002

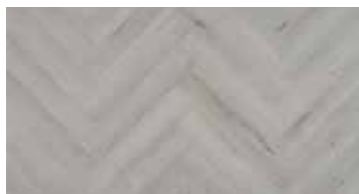


PERU NUT 888.005.0004

De planken van Peru zijn groot, breed, maar vooral ook opvallend mooi. Extra large planken zijn al langer een trend. Ze doen de ruimte groter ogen en geven een open sfeer in de kamer. De zichtbare houtnerf, de voelbare oppervlakte-structuur en de uitzonderlijk matte uitstraling zorgen samen voor een subliem houtgevoel. Deze collectie heeft ook een dikkere slijtlaag én extra lage glansgraad. Dit zorgt voor een zeer natuurlijke look and feel.



12,5 x 62,5 x 0,65 cm



PERU SALT
VISGRAAT
888.005.0006



PERU PEPPER
VISGRAAT
888.005.0007



PERU NUT
VISGRAAT
888.005.0009



PERU INCA
VISGRAAT
888.005.0008



PERU POWDER
VISGRAAT
888.005.0010

Peru

XXL
planken



PERU NUT VISGRAAT

Yusa

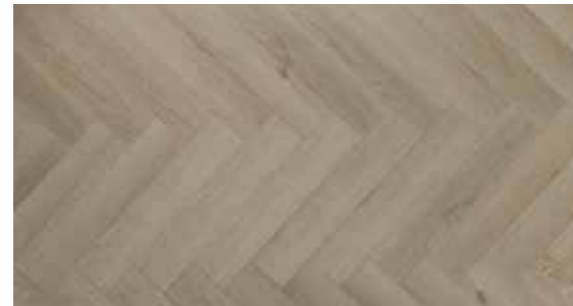


12,3 x 61,5 x 0,5 cm



YUSA SAND VISGRAAT

888.004.0001



YUSA ALMOND VISGRAAT

888.004.0002



YUSA DARK VISGRAAT

888.004.0003



YUSA DUNE VISGRAAT

888.004.0004



YUSA MISTRAL VISGRAAT

888.004.0005



YUSA GREY VISGRAAT

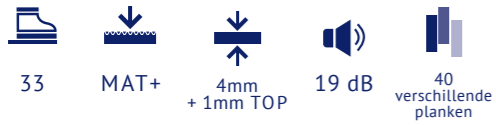
888.004.0006

Rust en klasse, dat is wat Yusa uitstraalt. De zachte, natuurlijke kleuren worden gecombineerd met een rustige houtstructuur met slechts hier en daar een knoopje. Toch wordt deze vloer nooit saai. De diepe, realistische houtstructuur en het uitzonderlijk hoog aantal unieke planken doen u bijna vergeten dat dit geen echt parket is. Deze vloer heeft een geïntegreerde ondervloer die zorgt voor een gemakkelijke installatie en extra akoestisch comfort.



YUSA SAND VISGRAAT

Occitane



17,6 x 122,3 x 0,5 cm



OCCITANE CIDER

888.003.0005



OCCITANE WHISKEY

888.003.0002



OCCITANE COPPER



OCCITANE CHESTNUT

888.003.0004



OCCITANE GREY

888.003.0005



OCCITANE FUDGE

888.003.0006



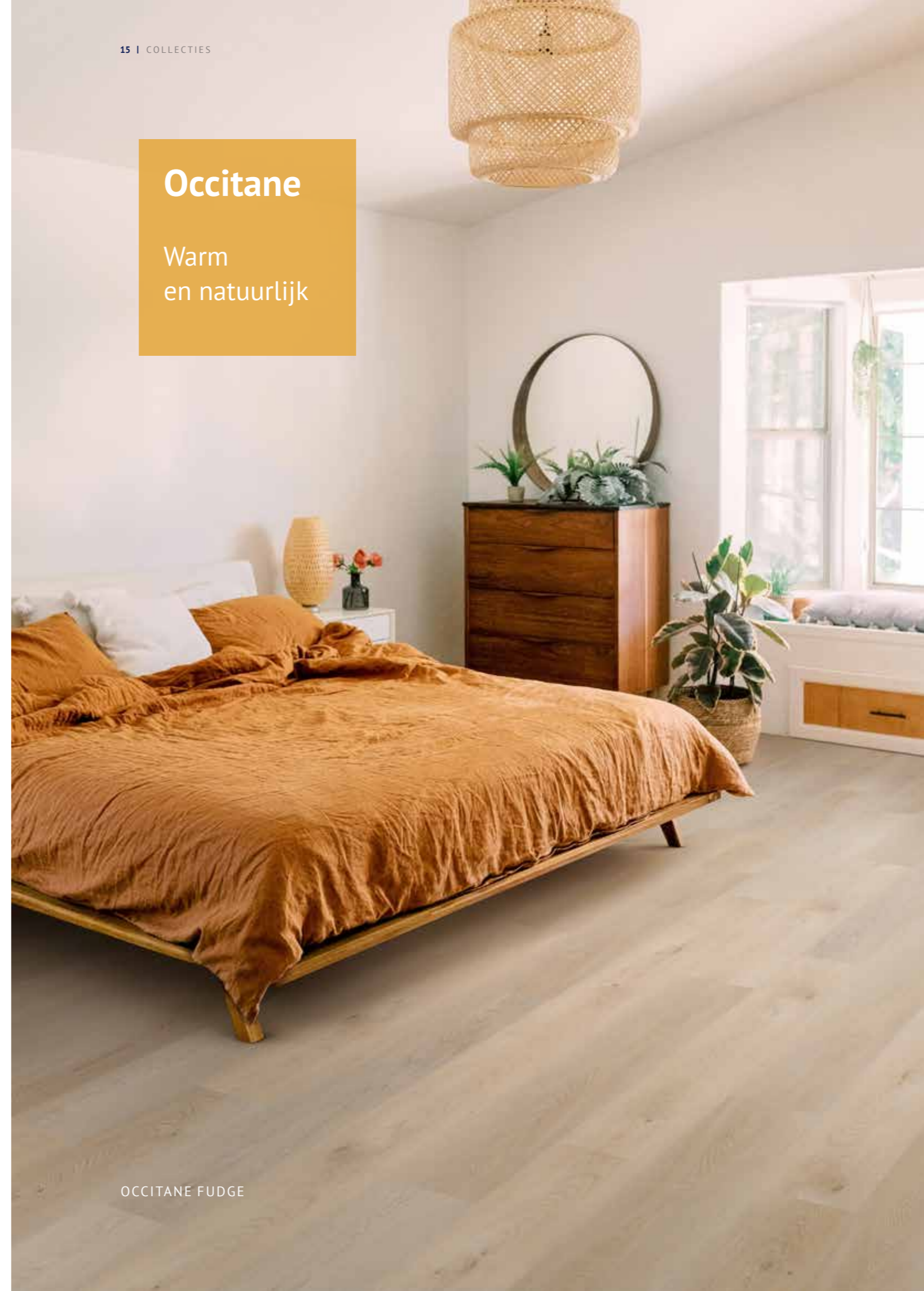
OCCITANE CLAY

888.003.0007

De warme en natuurlijke kleuren van Occitane brengen sfeer in elk interieur, van klassiek tot modern. Deze authentieke en natuurlijk ogende vloer verleent elke ruimte een tijdloze uitstraling. In de 7 kleurtonen vindt u vast een tint die helemaal past bij u en uw woonstijl. Deze collectie heeft een uitzonderlijk lage glansgraad. Dit zorgt voor een zeer natuurlijke look and feel.

Occitane

Warm
en natuurlijk



OCCITANE FUDGE

2 | Click vinyl plaatsen

Makkelijk zelf te plaatsen

Iedereen kan click vinyl plaatsen. Daar hoeft u echt geen handige Harry voor te zijn. Het enige waar u voor moet zorgen is dat de ondergrond droog en vlak is. De rest is kinderspel. Dankzij de geïntegreerde ondervloer en eenvoudig kliksysteem ligt de vloer er in een mum van tijd in.

Kinderspel met plaatsingskit

Gebruikt u daarbij ons handig plaatsingskit voor vinylparket? Dan zal uw project zeker en vast slagen.



Toepassingen

Click vinyl is geschikt voor alle binnenruimtes met uitzondering van binnenruimtes met een afvoergoot zoals inloopdouches en garages, extreem vochtige ruimtes zoals sauna's en zwembaden, onverwarmde ruimtes onder 10°C, kapsalons wegens chemicaliën en ruimtes waar contact is met rubber zoals fietsen showrooms, bandenopslag etc.

Click vinyl op vloerverwarming

Click vinyl is geschikt voor plaatsing op vloerverwarming. In geval van een nieuw aangelegd vloerverwarmingssysteem in nieuwe chape, moet de vloerverwarming vóór plaatsing van de vinylvloer op maximale capaciteit draaien om eventueel restvocht uit de chape te persen. Informeer bij de leverancier van het verwarmingssysteem hoe u dit veilig kunt doen. Schakel uw vloerverwarming of vloerkoeling uit 24 uur voordat u begint met de plaatsing van de click vinyl vloer. Zorg er wel voor dat de kamertemperatuur tijdens de plaatsing tussen 20°C en 25°C ligt. 24 uur na de plaatsing van uw click vinyl moet u het systeem geleidelijk opstarten, met een maximum van 5°C per dag tot de kamertemperatuur bereikt is.

Click vinyl op bestaande houten vloer

Wanneer u click vinyl op een bestaande houten vloer plaatst, zijn extra voorzorgsmaatregelen vereist. Plaats click vinyl niet op een houten vloer die rechtstreeks op beton ligt. Houten planken op een houten constructie moeten voldoende vlak en stevig bevestigd zijn. Losse planken moeten vastgespijkerd of geschroefd worden, kapotte planken vervangen en grote gaten of scheuren gevuld. Verifieer of er geen tekenen van houtworm aanwezig zijn. Zorg ervoor dat de houten vloer goed geventileerd kan blijven om rotting te voorkomen. Het is aanbevolen om de vloer dwars op de richting van de oorspronkelijke houten vloer te leggen.

Click vinyl op bestaande tegelvloer

Controleer of er geen tegels los liggen. Maak de tegels vast indien nodig. Grote putten moeten worden opgevuld. Als u click vinyl bovenop een bestaande tegelvloer plaatst, mogen de voegen van de tegelvloer niet breder zijn dan 5 mm, en niet dieper dan 4 mm. Egaliseer indien nodig. De maximale afwijking op de vlakheid van de vloer is 5 mm over een lengte van 3 m.

De ondervloer moet voldoende droog zijn:

- » maximaal 65% relatieve vochtigheid bij 20° C
- » in ruimtes zonder vloerverwarming: maximaal 2.5% (cementgebonden dekvloeren) en 0.7% (anhydriet dekvloeren), volgens de CM-methode
- » in ruimtes met vloerverwarming: maximaal 1.5% (cementgebonden dekvloeren) en 0.5% (anhydriet dekvloeren), volgens de CM-methode

Click vinyl is waterbestendig, maar vormt zelf geen vochtscherm. Is uw vloer niet dampdicht, plaats dan een dampdichte folie over de volledige ruimte en trek de folie aan de muren op tot boven het niveau van de afgewerkte vloer. Het is ook aanbevolen om in vochtige ruimtes zoals de badkamer zo'n folie aan te brengen.

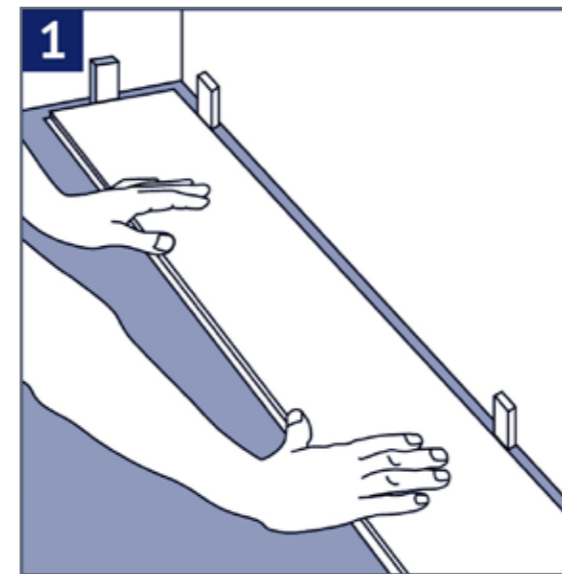
Basisregels

- » Keukens en vast meubilair worden geplaatst vóór u begint met de plaatsing van click vinyl.
- » Voorzie steeds een uitzettingsvoeg van 8 mm.
- » Aan muren wordt de voeg afgedekt met een plint, dilatatievoegen worden afgewerkt met een T-profiel, net als de aansluiting met andere vloerbedekkingen. Is er een hoogteverschil, gebruik dan een overgangsprofiel. Ook aan ramen tot op de grond moet de uitzetvoeg bewaard blijven. Hier kunt u de voeg afwerken met een eindprofiel.
- » Deurlijsten moeten misschien ingekort worden. Gebruik een restje plank om de deurlijst op de juiste hoogte af te zagen. Misschien moet u de deur zelf ook inkorten, hou hier rekening mee.
- » Plinten worden altijd aan de muur bevestigd, nooit aan de vloer. Kit de naad tussen plint en vloer niet op!
- » Meng planken uit verschillende dozen om te vermijden dat donkere, lichtere of identieke planken dicht bij elkaar liggen.
- » Kies een legrichting en hou de breedtes van uw eerste en laatste rij in gedachten. De planken in deze rijen mogen niet minder dan 50 mm breed zijn. In smalle gangen is het aangeraden de vloer parallel te leggen met de lengte van de gang.

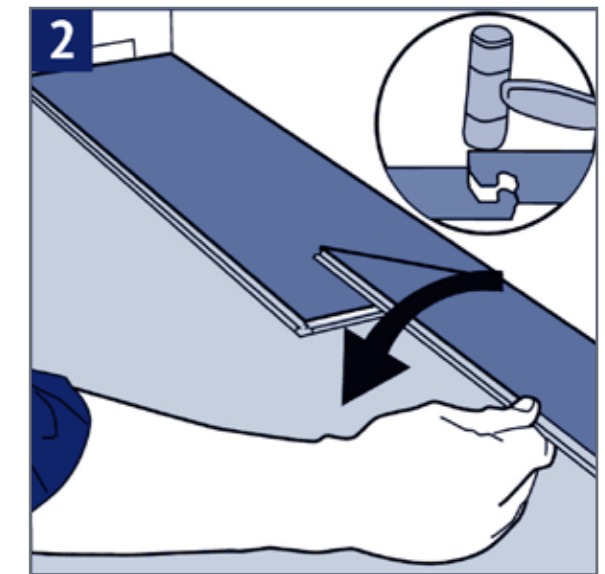
Plaatsing

Leg de pakken vinyl steeds horizontaal en op een vlakke droge ondergrond op kamertemperatuur tussen 20 en 25°C. Laat de pakken 12 uur acclimatiseren in de ruimte. Doe de verpakkingen niet open. Voor een optimale acclimatisatie legt u de pakken niet tegen elkaar. Controleer of het batchnummer van de vinyl vloer identiek is (staat op verpakking) Pakken met hetzelfde batchnummer verwerkt u in dezelfde ruimte, dit om grote kleurverschillen te voorkomen.

Plaats dan de eindprofielen bij raamkozijnen en inbouw meubels, T-profielen tussen twee verschillende soorten vloeren met dezelfde dikte of overgangsprofielen tussen vloeren met verschillende dikte. Maak eerst de rail van de profielen vast aan de vloer met lijm of schroeven. Zorg steeds voor een uitzettingsvoeg tussen die rail en de vloer. Het profiel dat op de rail zal komen op het einde van de plaatsing zal die ruimte dan dichten.

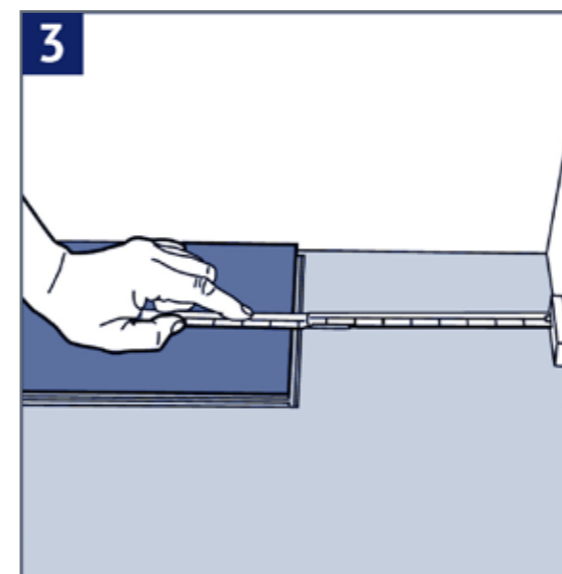


1 | Begin de plaatsing in de linkerhoek van de ruimte, en werk van links naar rechts. Leg de eerste plank op 8 mm van de muur met behulp van afstandsblokjes.

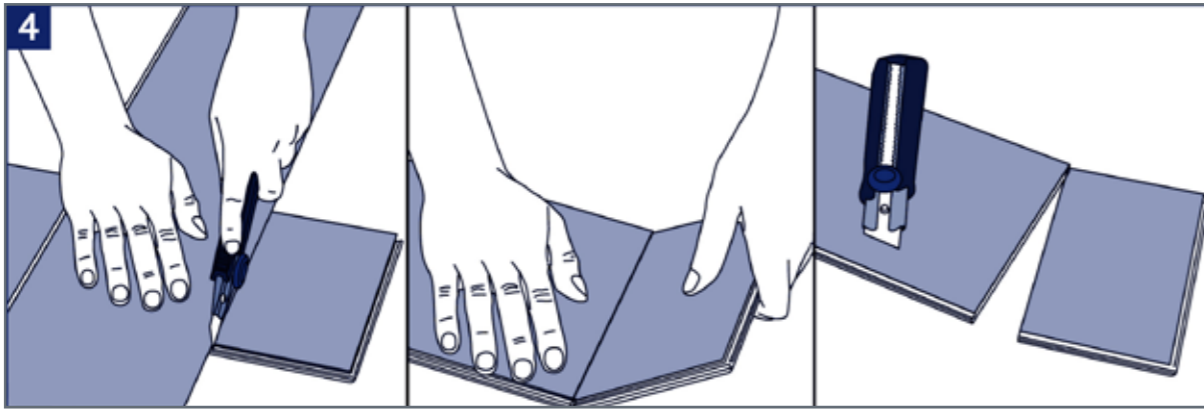


2 | Lijn de tweede plank perfect uit met de eerste. Zorg ervoor dat het kliksysteem op de kopse kant van de tweede plank mooi bovenop dat van de eerste plank ligt. Tik het vast met de rubber hamer recht boven de korte zijde. Controleer of de planken correct geklikt zijn, in eenzelfde lijn en zonder hoogteverschillen. Merkt u toch een verschil op, volg dan de stappen om de planken te demonteren verder in deze handleiding.

OPGELET: Probeer het klikken niet te forceren wanneer de kopse kanten niet perfect uitgelijnd zijn. Tik niet met de hamer bovenop de korte kant, maar op een kleine afstand ervan. Anders riskeert u het kliksysteem op de korte kant permanent te beschadigen.

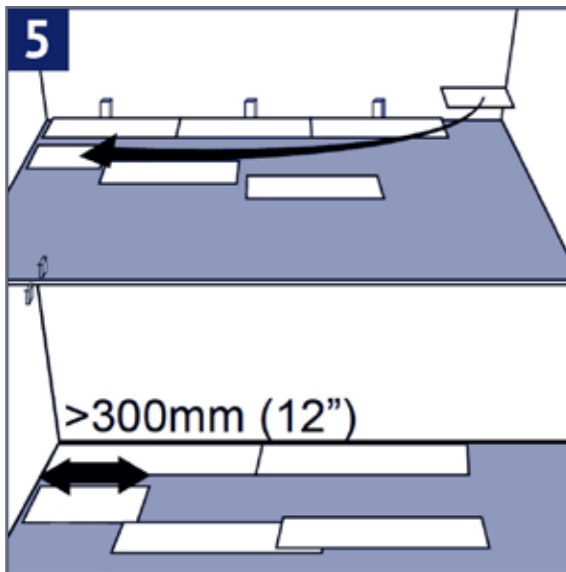


3 | Voor de laatste plank in de eerste rij: meet de afstand vanaf de rand van het decor (niet het kliksysteem) tot de muur, minus de uitzetvoeg van 8 mm.

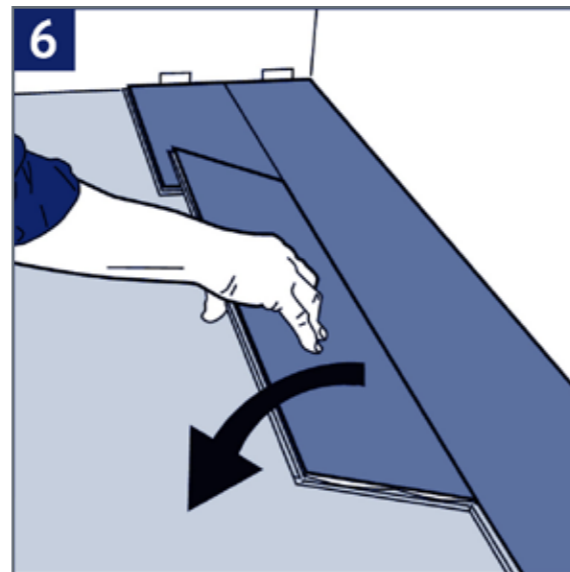


4 | Snij de plank op maat, gemeten vanaf de linkerkant van een volle plank. Alternatief: neem een volle plank, draai deze horizontaal over 180°, en leg ze tot tegen het afstandsblokje. Markeer de ontmoeting met de laatste volle plank en snij de plank op maat. Als u de versneden plank weer 180° draait, kunt u ze uitlijnen en vastklikken.

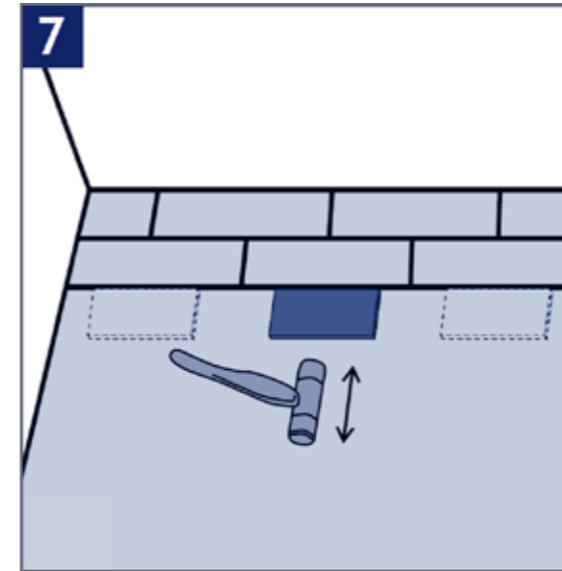
Planken snijden: leg een winkelhaak op de plank, decor naar boven, en snij meerdere keren langs de lat over de plank. U zal de plank niet in twee snijden, maar een diepe snee maken in het oppervlak. Zo kunt u de plank eenvoudig breken. Snij vervolgens nog eens door de geïntegreerde ondervloer.



5 | Voor de volgende rij start u best met een nieuwe plank, die u zo afsnijdt dat ze minstens 30 cm lang is, en ook minstens 20 cm langer of korter dan de aangrenzende plank in de eerste rij.



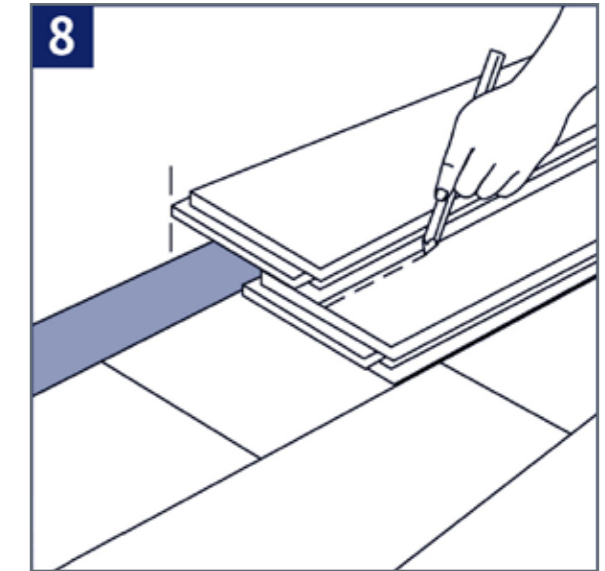
6 | Hou deze plank onder een hoek van 20-30° in het kliksysteem op de lange kant van de vorige rij, en schuif links op tot het afstandsblokje. Laat dan de plank zachtjes zakken, en controleer dat ze correct geklikt is. Eventueel kunt u nog even aantikken met een slagblok of stukje plank en de hamer.



7 | TIP: na de installatie van elke rij, gebruik een slagblok of stukje plank om de planken op de lange kant goed aan te kloppen. Zo bent u zeker dat de planken correct in elkaar geklikt zijn. U moet de klik horen! Als u merkt dat er toch een opening of hoogteverschil is, demonteer dan de plank. Let op dat u het kliksysteem niet kapot klopt. Mocht dit toch gebeuren, vervang dan de planken. Als het kliksysteem kapot is, kan er na verloop van tijd een opening ontstaan tussen de planken.

Voor het begin van de volgende rij kunt u het reststuk van de eerste rij gebruiken, of opnieuw een stuk op maat snijden van minstens 30 cm lang, en zeker 20 cm langer of korter dan de eerste plank in de vorige rij.

TIP: gebruik niet meteen het reststuk van de vorige rij als eerste plank in de volgende rij. Als u dat toch doet, ontstaat er een "trappatroon" in uw vloer. Gebruik reststukken van vorige rijen willekeurig als eerste plank om zo een natuurlijke ogende vloer te bereiken.

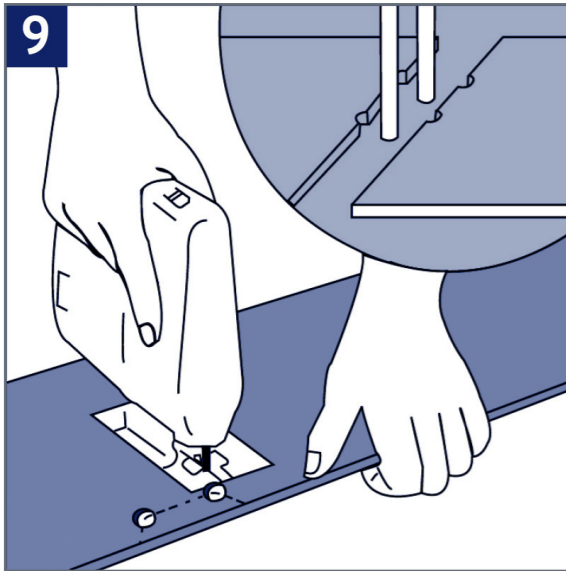


8 | Om de laatste rij te plaatsen heeft u verschillende mogelijkheden:

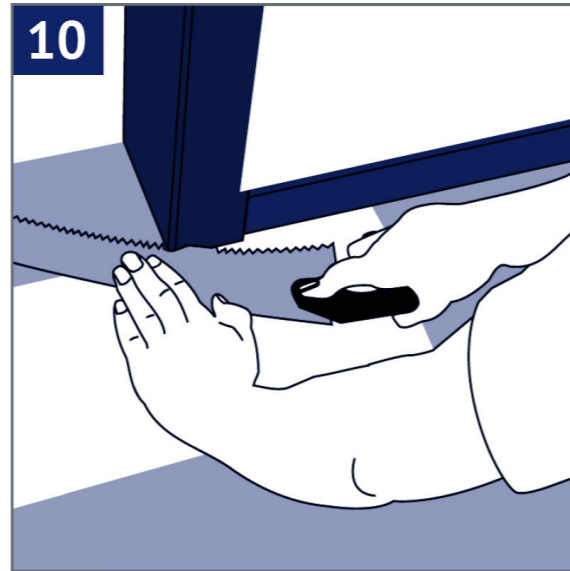
- » Meet de ruimte tussen de laatste rij (vanaf het decor) tot aan de muur minus 8 mm. Zet deze maat over op de plank en snij ze op maat.
- » Draai de plank horizontaal 180° en leg ze tot aan het afstandsblokje, en bovenop de vorige rij. Markeer de ontmoeting en zaag de plank op maat.

TIP: Als de muur niet volledig recht is - waardoor het risico bestaat dat de vloer ofwel op minder dan 8 mm ligt, ofwel op een afstand die te groot is om nog door een plint gedekt te worden - meet dan op verschillende plaatsen. Zo kunt u de plank mooi op maat zagen en blijft de voeg netjes 8 mm. Dat geldt ook voor eerste rij.

3 | Click vinyl onderhouden



9 | Als u rondom buizen moet werken, zorgt u er idealiter voor dat de buis zit op de ontmoeting tussen twee planken. Zo kunt u, met respect van de uitzettingsruimte van 8 mm rondom rond, mooi rond de buis werken. Komt de buis noodgedwongen middenin een plank, dan zal u een stukje uit de plank moeten zagen. Snij dit stukje bij om ruimte te laten voor de buis, en zet het dan terug, eventueel met wat lijm om het op zijn plaats te houden.



10 | Deurlijsten moet u eventueel inkorten zoals hierboven beschreven. Als u een profiel moet plaatsen in het deurgat, snij dan ook de planken op maat om ruimte te laten voor dit profiel. Plaats het eventuele profiel zo dat het net onder het deurblad past, en dus niet zichtbaar is wanneer de deur gesloten is.

Aan ramen tot aan de grond moet u een eindprofiel plaatsen. Hou hier rekening mee wanneer u de betreffende planken op maat zaagt.

Verwijder de afstandblokjes als u klaar bent met de kamer. Nu kunt u beginnen met de plinten en afwerkingsprofielen.

Eerste onderhoud na plaatsing

U kan tijdens en na de plaatsing meteen op de vloer lopen. Een speciale behandeling na de plaatsing is niet nodig. De vloer is al afgewerkt met een coating die uw vloer gemakkelijk maakt in onderhoud.

Stofzuig de vloer en dweil eventueel nog eens na om alle stof te verwijderen. Kies een neutraal schoonmaakmiddel zonder bleek, zonder schurende bestanddelen, zonder was of olie. Wij raden **Lithofin nice & clean** aan, een onderhoudsreiniger speciaal voor vinylparket.

Regelmatig onderhoud

Wekelijks stofzuigen en dweilen met een milde allesreiniger **Lithofin nice & clean** is voldoende om deze click vinyl in topconditie te houden.

TIP: Vermijd vuil, water, zand, steentjes en daaruit volgende krassen door aan de ingangen een vloermat te leggen. Let er wel op dat de mat geen rubber onderkant heeft, want rubber kan strepen achterlaten op uw click vinyl.

TIP: Verwijder steeds overtollig water, vloeistoffen en vlekken onmiddellijk.

TIP: Voorzie bij het inrichten van de ruimte alle meubelpoten van viltjes. Bureaustoelen moeten voorzien zijn van zachte wielen (type W), anders moet u een beschermingsmat op de vloer leggen. Sleep nooit zware voorwerpen over de vloer. Vermijd rubber op de vloer.

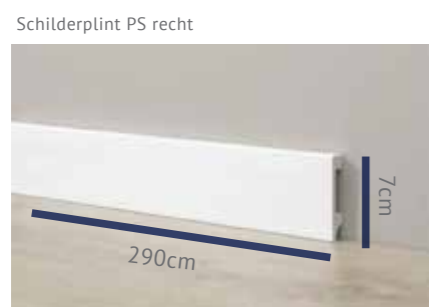
Periodiek grondig reinigen

Voor het grondig reinigen van de parket vinyl gebruikt u **Lithofin P&L reiniger**. Deze licht alkalische reiniger verwijdert snel en efficiënt vuil en zelfs oude waslagen en restanten van poetsmiddelen.

Lithofin **P&L reiniger** werkt snel en krachtig.



4 | Click vinyl afwerken



Kunststof plinten

EEN PLINT IS EEN ELEGANTE VERBINDING TUSSEN DE VLOER EN MUUR. ZE GEVEN KARAKTER AAN DE WONING EN ZORGEN VOOR EEN VLEKKELOZE AFWERKING.

Water- en schokbestendig

De plinten zijn gemaakt in stevig Duropolymer® - een geëxtrudeerde en impactbestendige polystyreenmix van hoge densiteit. Dat materiaal is schok- en waterbestendig en uiterst licht. U kan ze mee schilderen met de muur of accentueren door ze in een andere kleur te zetten. Onmisbaar dus in elke ruimte. Of het nu gaat over een badkamer, slaapkamer, hotellobby of kantoor.

Voordelen

- » Water- en vochtwerend
- » Schokbestendig
- » Overschilderbaar
- » Makkelijk in verstek te zagen
- » Een Belgisch product
- » Stijlvol en verbergen discreet kabels
- » Ideaal in badkamers of douches
- » Gemaakt van duropolymer® een geëxtrudeerde polystyreen van hoge densiteit
- » In verschillende hoogtes, diktes en telkens 2m of 2,9m lang

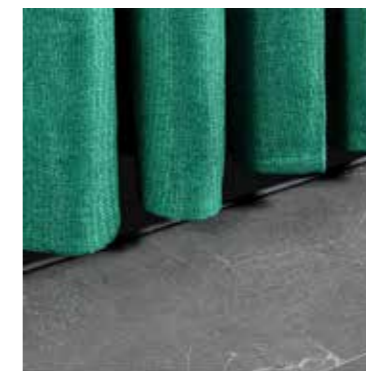
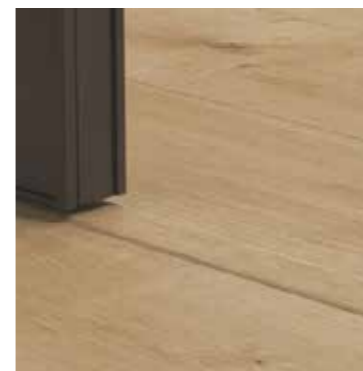


Waterproof schilderplinten verlijken

- » Breng Ottocoll M550 HiTack aan over het lijmmoppervlak van de schilderplint (de twee raakpunten met de muur, op de achterzijde van de plint)
- » Plaats de plint tegen de wand en vloer en duw stevig aan
- » Verwijder overtollige lijm met een vochtige spons
- » Gebruik speciale **nadenlijm** in elke naad tussen twee aaneensluitende schildersplinten
- » Duw de plinten stevig naar elkaar toe
- » Verwijder de overtollige nadenlijm vóór uitharding (na max. 1 u en herhaal na 2 tot 3 u)
- » Gebruik eventueel plamuur om de zichtbaarheid van de naden te verminderen
- » Wacht min. 24 u vooraleer de plinten te overschilderen

Extra tips:

- » Laat de plinten min. 24 u acclimatiseren in de ruimte voor plaatsing.
- » De plinten zijn overschilderbaar na min. 24 u.
- » Gebruik de schilderplint ook tegen de wand achter een open boekenkast om de wand tegen schokken te beschermen.



T-profielen

Een profiel nodig in dezelfde stijl als uw click vinyl? Voor elke collectie hebben we een profiel in bijhorende kleur.

Eindprofielen

Deze profielen zijn speciaal ontwikkeld om de vloer perfect af te werken tegen een schuifraam of kookeiland. De eindprofielen zijn beschikbaar in zwart of zilver.

Plinten

Naast kunststof plinten kan u ook opteren voor bijpassende plinten in dezelfde kleur als de vloer.



Click vinyl Yusa dark



Scan mij voor
een afspraak



Maak een afspraak met een tegeladviseur via www.tegel.be/afspraak



VAN DEN BOSSCHE
passie voor tegels

Van den Bossche, passie voor tegels
Klein-Mechelen 22 | B-2880 Bornem
t 03 889 23 69 | www.tegel.be



Online catalogus 24/7 raadpleegbaar op www.tegel.be

V.U. Van den Bossche Niki, Klein Mechelen 22 te 2880 BORNEM | We proberen u een handleiding zonder fouten te bezorgen en zijn niet verantwoordelijk voor eventuele drukfouten. Mocht u er toch vinden is uw reply steeds welkom via passie@tegel.be